

Analyse logique

INTRODUCTION

Manuel Forum
p. 327 à 329

Pourquoi apprendre l'analyse logique ?

De prime abord, l'apprentissage de l'analyse logique a un but précis : maîtriser la construction des phrases. En effet, quand on comprend la nature et la fonction des différentes phrases, on arrive à les joindre adéquatement, donc on parvient à construire correctement nos phrases lorsqu'on écrit. D'ailleurs, en période de rédaction, il est fort utile de se servir de l'analyse logique pour identifier, dans la phrase que nous construisons, ce qui est erroné, notamment une phrase ou une subordonnée qui ne contient pas de verbe conjugué ou une subordonnée qui n'est pas jumelée à une phrase matricielle. De plus, ces apprentissages s'avèrent essentiels pour la maîtrise de la punctuation. Voilà donc pourquoi le MELS considère, et avec raison, que l'analyse logique fait partie des notions essentielles.

PRINCIPE DE BASE : Qu'est-ce qu'une phrase ?

Une phrase graphique commence par une majuscule et se termine par un point. À l'intérieur de cette phrase graphique, il peut y avoir plusieurs phrases: chacune d'elles contient un verbe conjugué.

⊗ UN VERBE = UNE PHRASE.

Comment joindre des phrases ?

- Par coordination : avec un conjonctif Δ
Ex. : mais ou et donc car ni ou
- Par juxtaposition : avec un signe de punctuation \circ
Ex. : ; : ;
- Par subordination : avec un subordonnant
Ex. : qui que quoi dont ou lequel, ... (pro. relatif)
quand comme puisque parce que alors que ... (sub.)

Examinons les phrases graphiques suivantes : contiennent-elles une ou plusieurs phrases ? Sont-elles jointes par coordination, par juxtaposition ou par subordination ?

- 1- Sa surprise fut complète : il était étonné de voir autant de gens réunis. just.
- 2- Mes amies aimeraient voyager, mais elles ne savent pas économiser. coord.
- 3- Hier matin, ma mère est partie à Cuba. sub.
- 4- Mon père aime la pêche parce qu'il y retrouve ses bons amis chaque année. sub.
- 5- Que tu veuilles partir m'étonne vraiment. sub.
- 6- Nous remplîmes la voiture de bagages, ensuite nous partîmes vers la Floride. coord.
- 7- Mon père est parti pour un mois : il doit se refaire une santé parce que son médecin l'a prévenu qu'il pourrait être gravement malade. just / sub / sub

COORDONNANTS

- Mais, ou, et, donc, car, ni, ou
- Cependant, p uis, t ontefais, p outant
- a lor, e n suite

FAMILLE DES SUBORDONNANTS

Qui, que, dont, où, si, puisque, comme, quand... (pro. rel)

Pour lequel, parce que, afin que, avant que, pour que, (sub)
tel que, alors que, pourvu que, tant que...

Quelle est l'anomalie dans les phrases suivantes ?

- a) À cette époque, un ogre qui vivait dans un château. ≠ sub. si un seul verbe
- b) Il était une fois vivait un homme dont les oreilles étaient bleutées. 3 verbes conj. seulement 1 jonct.
- c) Il voulait partir à l'aube ce qu'il fit. 2 verbes conjugués ≠ jonct.
↓
= pro (il fit cela) ~ 73 ~

Analyse logique : théorie

La phrase autonome

Phrase contenant un seul verbe conjugué et n'ayant pas de fonction proprement dite. Elle a un sens complet en elle-même.

Ex. : Le château s'écroula sous ses yeux.

La coordination et la juxtaposition

Lorsque 2 phrases sont unies par un **coordonnant**, la deuxième est dite coordonnée.

Ex. : Le château s'écroula (et) les paysans s'enfuirent.
phrase autonome phrase autonome coordonnée

Lorsque 2 phrases sont unies par un **signe de ponctuation** (: ; ,), la seconde est dite phrase juxtaposée.

Ex. : Le château s'écroula , les paysans s'enfuirent.
phrase autonome phrase autonome juxtaposée

** On comprend alors que ce signe de ponctuation remplace un coordonnant sous-entendu.

Le château s'écroula et les paysans s'enfuirent.
phrase autonome phrase autonome coordonnée

IMPORTANT

La coordination l'emporte sur la juxtaposition.

Ex. : Le château s'écroula , (car) la construction avait été bâclée.
phrase autonome phrase autonome coordonnée

mais
car
puis
donc

Veillez prendre note qu'une matrice ou même une subordonnée peut aussi être coordonnée ou juxtaposée.

IMPORTANT

~ 74 ~
P. autonome juxt./coord.
P. matrice juxt./coord.
P. sub. juxt./coord.

△ coord.
○ juxt.
□ sub.

Analyse logique : exercice A

1- Analyze les phrases suivantes en suivant ces étapes :

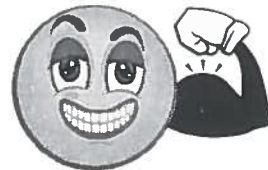
- * Souligne les verbes conjugués.
- * Encercele les coordonnants et les signes de ponctuation qui séparent les phrases.
- * Sépare et numérote les phrases dans l'ordre dans lequel elles apparaissent.
- * Indique la nature de chaque phrase.

a) J'ai revu Isabelle dans le corridor / (et) je lui ai parlé.

- 1- Phrase autonome
- 2- Phrase autonome coordonnée

b) Rita ^① jeta un coup d'œil furtif.

1- P. autonome



c) L'homme rencontré ^① est fort séduisant avec ses beaux cheveux , sa barbe rousse et ses yeux brillants.

1- P. autonome

d) Sa voisine, Georgette, ^① est infirmière auxiliaire à l'hôpital général, juste à côté de chez ma tante.

1- P. autonome

e) Le français ^① est ma matière favorite ^② et je ne m'en cache pas.

1- P. autonome
2- P. autonome coord.

f) Roger ^① a 39 ans, ^③ mais sa secrétaire le croit plus jeune.

1- P. autonome
2- P. autonome coord.



g) Il réfléchissait afin de devenir plus intelligent.

1- P. autonome

h) On change de place, on ne change pas de cœur ni d'esprit.

1- P. autonome
2- P. autonome juxt.

i) Roger a perdu son cartable de géographie et d'enseignement religieux.

1- P. autonome

j) L'accusé a menti au juge et à l'avocat.

1- P. autonome

k) Il dit avoir été témoin du vol, mais je ne le crois pas, car il a l'habitude d'inventer des histoires.

1- P. autonome
2- P. autonome cord.
3- P. autonome cord.

l) Martine ignorait l'existence de son frère Martin : elle se sentait seule au monde.

1- P. autonome
2- P. autonome juxt.

2- Indique si les mots suivants sont des coordonnants ou des subordonnants.

- a) car coord.
- b) qui sub.
- c) lesquels sub.
- d) ou coord.
- e) où sub.
- f) dont sub.
- g) que sub.
- h) donc coord.

3- Comment peut-on savoir le nombre de phrases que contient une phrase graphique ?

nb. de verbes conjugués = nb. de phrases !

Analyse logique : théorie

LA PHRASE MATRICE

Phrase qui est toujours accompagnée d'une subordonnée (ou plus). Un lien sémantique (de sens) les unit. Elle n'a jamais de fonction.

Ex. : N'oublie pas tes valises lorsque tu partiras.
phrase matrice

LA PHRASE SUBORDONNÉE

Phrase accompagnant la phrase matrice, dont elle dépend : elle ne peut exister seule ! Il peut y avoir un nombre illimité de subordonnées rattachées à la même phrase matrice. La subordonnée débute toujours par un pro. relatif (voir p.24) ou par un subordonnant (comme, puisque, si, que, ...). (p.72)

Ex. : N'oublie pas tes valises lorsque tu partiras.
phrase subordonnée

Analyse logique : exercice B

△ coord.
○ juxt.
□ sub.

- 1- a) **Souligne** les verbes conjugués.
- b) **Encercle** les coordonnants, les subordonnants et les signes de ponctuation qui séparent les phrases.
- c) **Surligne les phrases matrices (s'il y a lieu).**
- d) *sub. entre crochets*

a) Fanny ignorait que Benjamin était revenu de voyage.

b) Vincent incarnait une magnifique Boucle d'Or !

c) Nul ne pouvait nier le talent théâtral de Gabrielle.

d) Le chien du voisin a mordu le facteur qui avait osé s'aventurer sur son terrain.

e) Lorsqu'il partit pêcher, Jonathan découvrit un lac dont il n'avait jamais entendu parler.

f) Pendant son périple, Emrick avait rencontré celle qui deviendrait son épouse.

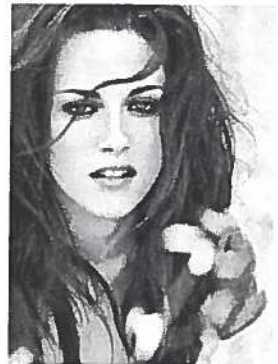
g) Tu as raison et je ne peux douter de toi, Sabrina.

h) Je réalise que vous êtes des experts en la matière !

i) L'homme que j'ai rencontré est intelligent et fort musclé.

j) Bella le vit, le reconnut et elle comprit qu'elle ne le quitterait jamais plus.

À NOTER :
La ou les subordonnées doivent toujours être à proximité de leur matrice. Autrement dit, une phrase **autonome** ne peut séparer une subordonnée de sa matrice.



Analyse logique : théorie

LA PHRASE SUBORDONNÉE RELATIVE

Phrase subordonnée qui débute toujours avec un pronom relatif.
Contrairement aux autres subordinants, le pronom relatif **remplace** un groupe de mots dans la subordonnée.

PRONOMS RELATIFS (SUBORDONNANTS)

Simples :

qui, que, qui, dont, où, quiconque

Composés :

lequel, lesquels, laquelle, lesquelles, duquel, desquels,
pour laquelle, sur lequel, dans lesquels...

Elle peut avoir 3 fonctions par rapport à la matrice :

CN CPr sujet

Ex.: C'est un pays qui me fait rêver. (CN pays)
C'est celui que j'ai voulu marier. (CPr celui)
Qui mange au restaurant sera malade. (sujet de sera)

Comment reconnaître sa fonction ?

- La sub. relative est CN ou CPr, selon le mot qu'elle complète.

- La sub. relative sujet est toujours placée au début de la phrase graphique et est obligatoirement introduite par QUI ou QUICONQUE.

Voilà la véritable analyse qui débute...

Pour tout exercice ou évaluation en analyse logique,
il faudra toujours respecter la méthode suivante.

MÉTHODE D'ANALYSE LOGIQUE

Souligner les verbes conjugués.

Encadrer les subordonnants et les pronoms relatifs.

Encercler les coordonnants et les signes de ponctuation qui séparent les phrases.

Mettre les subordonnées entre **crochets**.

Numéroter toutes les phrases dans l'ordre dans lequel elles apparaissent.

Indiquer la nature de chaque phrase et la fonction (entre parenthèses) de chaque subordonnée.

□ sub.
△ coord.
○ juxt.

Analyse logique : exercice C

Analyse les phrases suivantes.

N'oublie pas d'indiquer la fonction des sub. relatives entre parenthèses.

- a) Quiconque ^{P1} travaille ardemment / ^{P2} s'épanouira.
- 1- phrase sub. rel. (sujet de s'épanouira)
2- phrase matrice
- b) Nous reconnaissons tous l'énergie qui a fait sa renommée et nous en sommes fiers.
- c) J'ai rencontré une petite fille qui avait 6 ans et dont j'avais entendu parler.
- d) Marie-Ève se sentit soudainement lasse, trop lasse pour grignoter cela.
- e) La maison où Roger habite appartenait jadis à ce meurtrier.
- f) J'avais vu la note de l'examen auquel il était arrivé en retard et j'étais furieuse.
- g) Parle; raconte-lui tout ce qui a traversé ton esprit dans ce moment difficile.

- h) Un étroit escalier en pierres descendait jusqu'à un portique sur lequel donnaient plusieurs portes.
- i) La fille dont tu me parles semble vraiment charmante et je suis impatient de la rencontrer.
- j) J'ignore ta pensée, mais j'aimerais bien comprendre celui que tu fréquentes.
- k) Samuel, qui est mon voisin, vit un homme qui était vêtu de vert et qui avait une hideuse verrue sur le nez.
- l) Il était vulnérable et il se faisait plaisir en regardant le paysage qui s'offrait à lui.
- m) Les arbres autour étaient en train d'éclorre, ils s'épanouissaient, fleurissaient.

n) Sur la marche supérieure, le panier grisâtre dans lequel reposait le poupon attira l'attention de Rita : c'était celui dont Pierre lui avait fait mention. Il fallait faire vite : il n'était pas question de laisser cet être fragile à la merci de l'être diabolique qui rôdait !

o) Remercie ceux qui t'aiment et qui t'encouragent.

p) Quiconque lit ces histoires sordides sera traumatisé.