



La Grande webdiffusion littéraire de la CSDM
25 avril 2016



Tutoriel
Importation des films sur YouTube

Il est important de respecter les étapes suivantes pour que nous puissions récupérer vos vidéos pour la Webdiffusion.

Les formats

YouTube accepte beaucoup de formats vidéos. Il est préférable que les vidéos soient réalisées en format 16 :9 (écran large) qu'en format 4 :3 (anciens téléviseurs carrés). Essayez de réaliser vos vidéos avec la meilleure résolution possible. Notre émission sera diffusée en 720p. Les formats peuvent varier de 1080p, 1080i, 720p, 480p ou 480i. Il est préférable de ne pas descendre plus bas. Si vous filmez avec un iPhone ou un iPad, vous n'avez pas à vous en faire.

Les extensions acceptées par YouTube sont les suivantes :

.mov
.mpeg4
.mp4
.avi
.wmv
.flv

Si vous utilisez un format de fichier qui n'est pas mentionné ci-dessus, utilisez l'outil de dépannage pour apprendre comment convertir votre fichier.

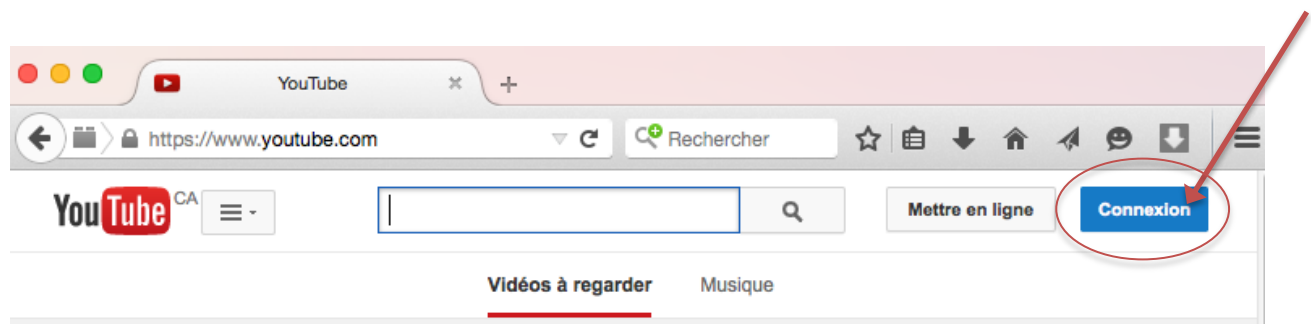
Il serait surprenant que votre vidéo n'entre pas dans une de ces catégories. Si vous ne voyez pas l'extension, ne paniquez pas et essayez quand même de la mettre sur YouTube.

Donc une fois réalisée et le montage terminé, vous êtes prêts à mettre votre vidéo en ligne.

Mise en ligne

Avec un ordinateur :

Allez sur www.youtube.com et cliquez sur connexion




Entrez les informat



Tout Google avec un seul compte

Connectez-vous pour accéder à YouTube.

A screenshot of the YouTube login form. It features a grey profile icon placeholder at the top. Below it are two input fields: 'Adresse e-mail' and 'Mot de passe'. A blue 'Connexion' button is positioned below the fields. At the bottom left, there is a checkbox labeled 'Rester connecté' and a link 'Besoin d'aide ?'. Two red arrows point from the right towards the 'Mot de passe' field and the 'Connexion' button.

[Créer un compte](#)

Adresse courriel : **jmla.csdm**

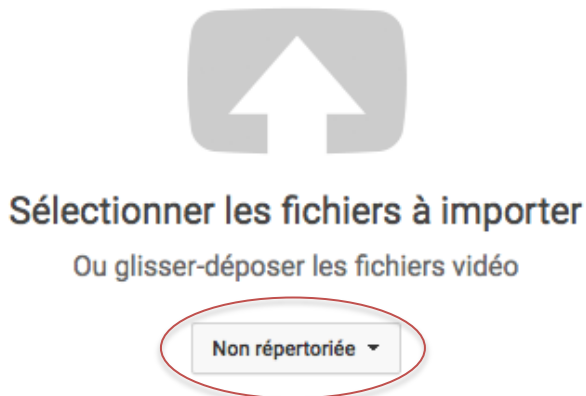
Mot de passe : **jmla2015**

Une fois connecté, il vous reste à mettre en ligne votre vidéo.

Cliquez «Mettre en ligne»



Sélectionnez Non répertoriée dans le menu suivant :



Glissez ensuite votre vidéo sur la flèche.

Il est important de bien nommer la vidéo pour faciliter le travail du diffuseur...
Inscrivez le nom de votre école (1) et le nom et description du projet (2).
Validez le tout en cliquant sur «OK» (3)

The screenshot shows a web interface for video upload. At the top, a light blue bar contains the text "TRAITEMENT TERMINÉ." and a blue "OK" button. A red arrow points from a blue circle with the number "3" to the "OK" button. Below this bar, a message says "Cliquez sur 'OK' pour valider." and "Toutes les modifications ont été enregistrées." The form has two tabs: "Informations générales" (selected) and "Paramètres avancés". Under "Informations générales", there is a text input field containing "école secondaire Saint-Henri" with a red arrow pointing from a blue circle with the number "1" to it. Below that is a larger text area containing "Le monde de la bibliothèque" with a red arrow pointing from a blue circle with the number "2" to it. To the right of these fields is a dropdown menu set to "Non répertoriée" and a button labeled "+ Ajouter à une playlist". At the bottom, there is a "Tags" field with the example text "(Albert Einstein, cochon volant ou dessins animés, par exemple)".

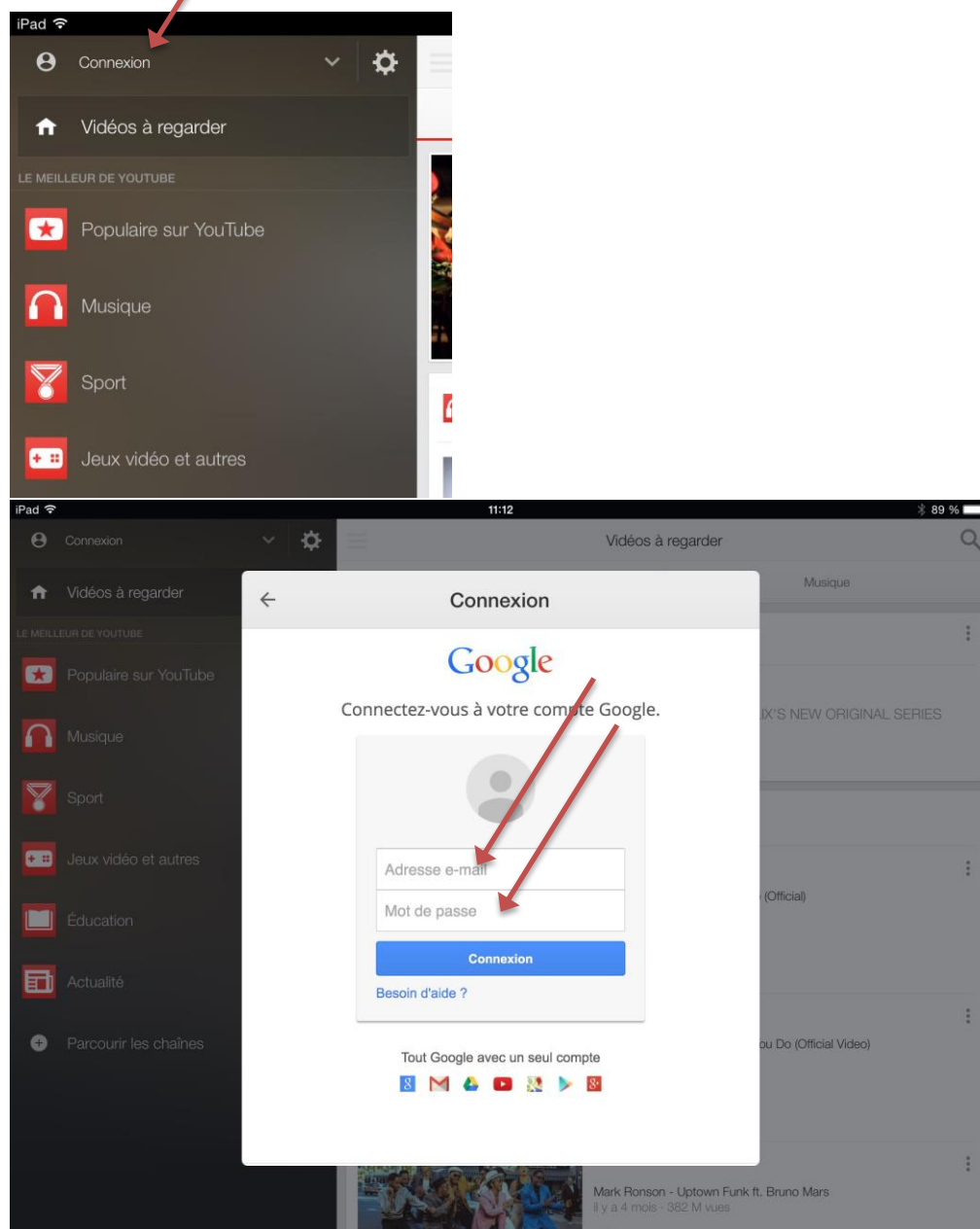
Vous devez attendre que la vidéo soit entièrement téléchargée avant de fermer la fenêtre.

Voilà!

Nous pourrons récupérer le tout pour la journée du 25 avril.

Avec un iPad

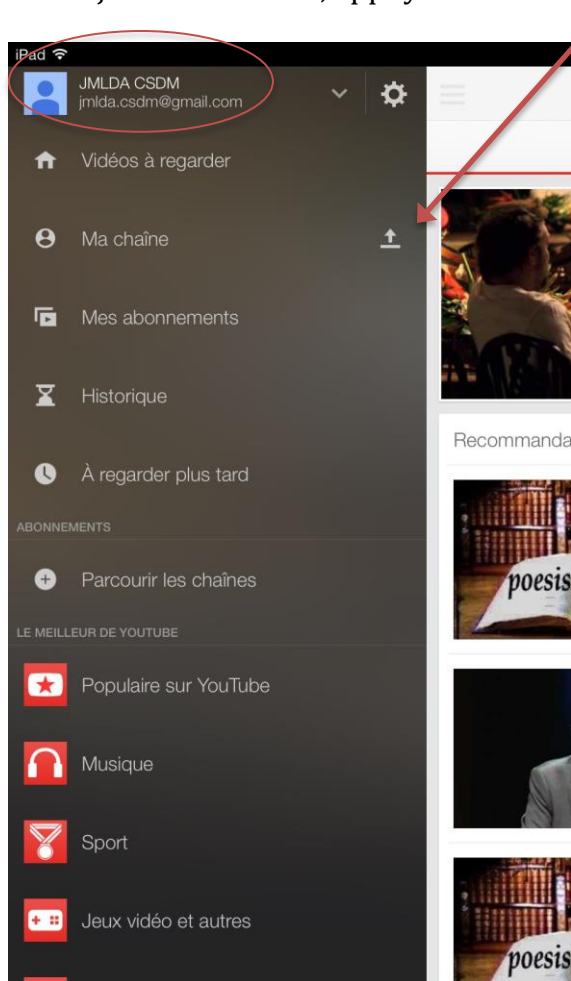
Téléchargez l'application YouTube.
La technique est sensiblement la même.
Ouvrez l'application.
Vous devez vous connecter.



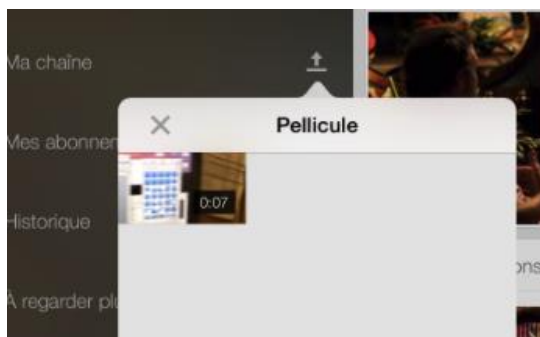
Adresse courriel : **jmla.csdm**

Mot de passe : **jmla2015**

Pour ajouter une vidéo, appuyez sur l'icône montrée ici.

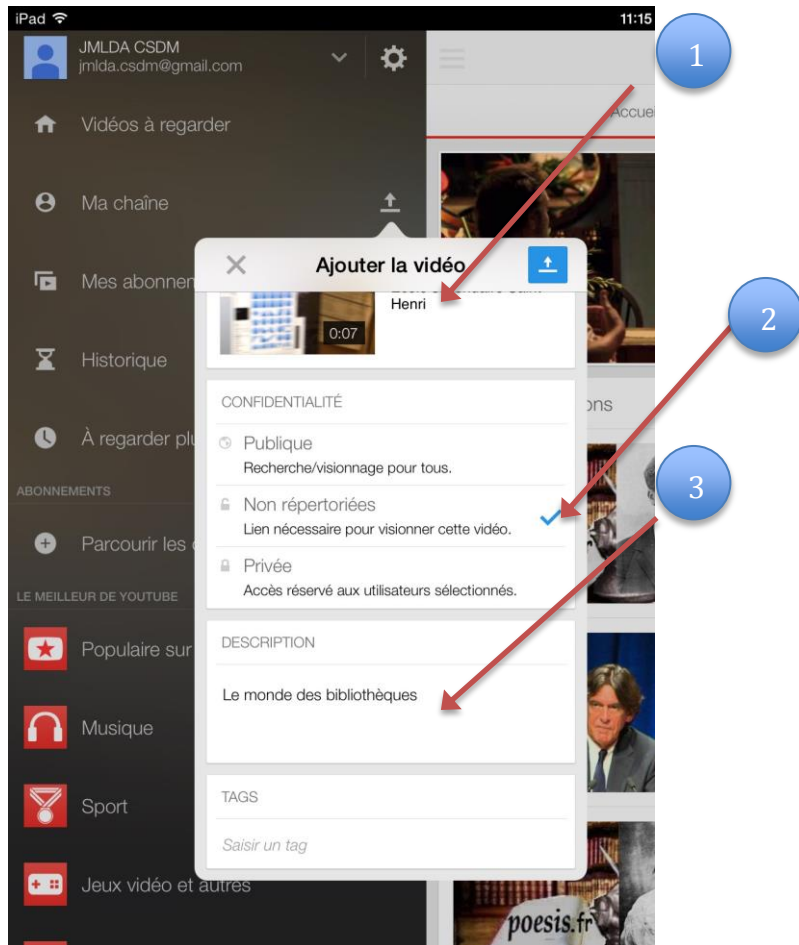


Une fenêtre apparaît



Trouvez votre vidéo et appuyez dessus.

Nommez ensuite votre vidéo au nom de l'école (1). Mettez le niveau «Non répertoriée» (2)
Donnez le nom et la description du projet (3).



Voilà!

Nous pourrons récupérer le tout pour la journée du 25 avril.